

IP 66 | TYPE 4X, 12, 13 | IK 10 (single door); IP 55 | TYPE



Dette kombinerbare kontrollsystemet av rustfritt stål, MPCS, har en beskyttelsesgrad på IP 55/56. Det inkluderer tre utskiftbare deler, topp, bord og bunn. Systemet er svært fleksibelt, og de forskjellige mulige kombinasjonene kan oppfylle mange krav til design. Den ergonomiske utformingen av topp- og bordenheten muliggjør enkel installasjon og tilgang til HMI-utstyr, og øker tilgjengelig monteringsplass. Dette konsollet kan installeres i så godt som alle miljøer, avhengig av grad.

Materiale: MPCS: AISI 304 pre-slipt rustfritt stål / AISI 316L (på forespørsel). Skap og dør: 2 mm. Bakplate 1.5 mm. Bunnplater 1.5 mm. Montasjeplate: 2.5 mm galvanisert stål.

Skap: Brettet og sveiseskjøtet. Konsollkonstruksjonen består av en base som gir avstand mellom gulvet og den nedre delen av døren, som fungerer som en integrert sokkel.

Dører og paneler: Enkelt brettet overflate montert med hengsler for venstre- og høyreåpning av hoveddør. Toppseksjon og pultplater holdes åpne av en selvaktiverende/selvutløsende mekanisk platestøtte. Skjulte hengsler muliggjør 90° åpning på pulten. Doble dører på 1200 og 1600 mm brede baseenheter.

Montasjeplate: Standard i baseenhet. Monteres med festebraketter på C-skinne, topp og bunn for dybdejustering. Valgfri i pult- og toppseksjonenheter.

Lås: DIN-låser med 3 mm bolt for toppseksjon og pultenhet. For base, to DIN-låser med 3 mm bolter. Andre muligheter er tilgjengelige, se avsnittet om veggmontering.

Kabel inngang: Åpen bunn i baseenhet for kabeltilgang. Bunnplater for kabelskjerming leveres som standard.

Jording: M8 gjengede skruer på skap, dører og bakplater.

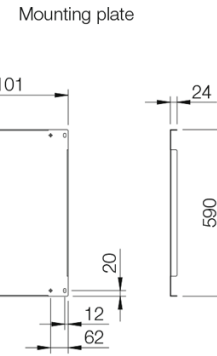
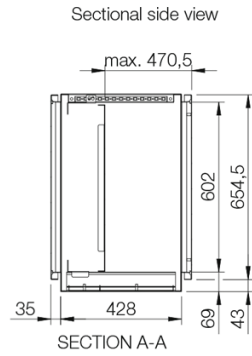
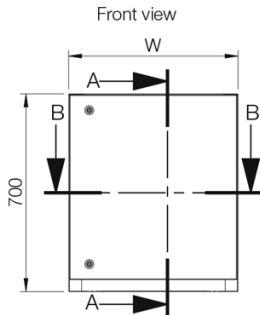
Overflatebehandling: 400 pre-slipt rustfritt stål.

Tetthetsgrad: Enkelt dør: IP 66 | TYPE 4X, 12, 13 | IK 10. Doble dører: IP 55 | TYPE 12, 13 | IK 10.

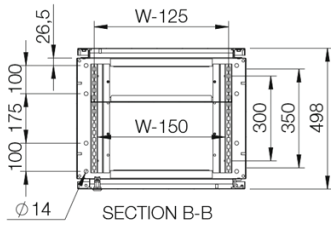
Levering: Som standard leveres baseenheten med monteringsplate. Pult- og toppseksjonenheter har monteringsplater som ekstrautstyr. Alle topp- og baseåpninger kan lukkes med egnet tilbehørsplate. Egnede muttere og skinner for de ulike jordingsskruene medfølger.

Base unit with mounting plate

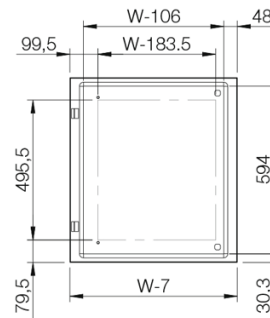
Single door



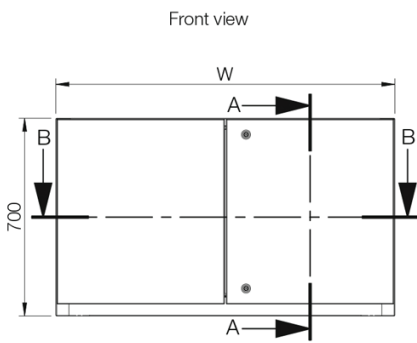
Sectional top view



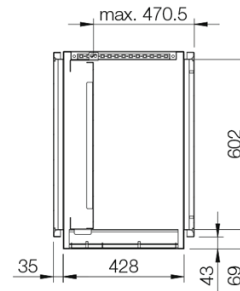
Inside door view



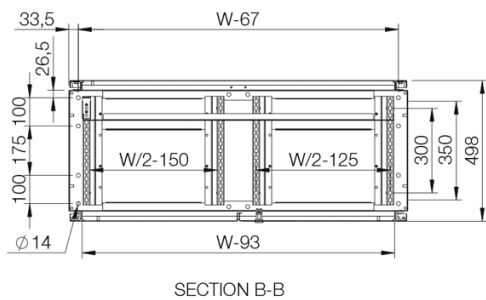
Double door



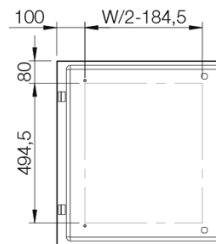
Sectional side view



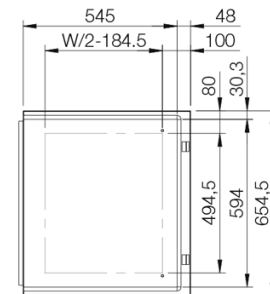
Sectional top view



Inside right door view



Inside left door view



Toppseksjon | Rustfritt stål

Dimensjon på skapet				Artikkel nr.
H	B	D		
500	600	494		MPCS061
500	600	494		MPCS061-316
500	800	494		MPCS081
500	800	494		MPCS081-316
500	1000	494		MPCS101
500	1000	494		MPCS101-316
500	1200	494		MPCS121
500	1200	494		MPCS121-316
500	1600	494		MPCS161
500	1600	494		MPCS161-316

Pultetenhet | Rustfritt stål

Dimensjon på skapet				Artikkel nr.
H	B	D		
250	600	985		MPCS062
250	600	985		MPCS062-316
250	800	985		MPCS082
250	800	985		MPCS082-316
250	1000	985		MPCS102
250	1000	985		MPCS102-316
250	1200	985		MPCS122
250	1200	985		MPCS122-316
250	1600	985		MPCS162
250	1600	985		MPCS162-316

Basenheter med monteringsplate | Rustfritt stål

Dimensjon på skapet			Dimensjon på montasjeplaten		Anvendbar dybde	Artikkel nr.
H	B	D	h	b	d	
700	600	500	590	499	470.5	MPCS063
700	600	500	590	499	470.5	MPCS063-316
700	800	500	590	699	470.5	MPCS083
700	800	500	590	699	470.5	MPCS083-316
700	1000	500	590	899	470.5	MPCS103
700	1000	500	590	899	470.5	MPCS103-316
700	1200	500	590	1099	470.5	MPCS123
700	1200	500	590	1099	470.5	MPCS123-316
700	1600	500	590	1499	470.5	MPCS163
700	1600	500	590	1499	470.5	MPCS163-316

Merk: Bare 1200 og 1600 brede konsoller har doble dører. *På forespørsel.

MPCS

Konsollsystem, rustfritt stål

The nVent logo features a stylized sunburst icon above the word "nVent" in a lowercase, sans-serif font.

HOFFMAN

CONNECT AND PROTECT