



Saves Your Energy

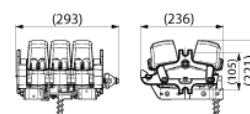
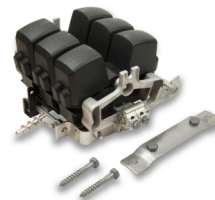
PRODUKTKORT/FDV

13.2.2018

1/2

# SZ160.32

Navn:	<b>Stolpesikringsbryter 160 A, 3-polet + PEN</b> 3-polet + PEN, Al/Cu 2x(16-120) mm <sup>2</sup>
Type:	SZ160.32
GTIN:	6438100318321
EI-nummer:	2881576
Beskrivelse:	Stolpesikringsbryter SZ160.32 har delt tildekning for inn- og utkoblingspunkter, noe som gjør installasjonen sikrere. Tilkoblingsklemmer 7 x KG45.5, Al/Cu 2x(16-120) mm <sup>2</sup> , 3-polet + PEN.
Pakke:	1/48
Enhet:	STK



## Teknisk spesifikasjon

### Elektriske verider

Sikring	160 A
Nominell isolasjonsspenning	1000 V
Nominell spenning (Un)	415 V
Merke verdi	160 A, 415 V

### Kortslutningskarakteristikk

Nominell villkårlig kortslutningsstrøm	50 kA
--	-------

### Rangeringer

Nivå på beskyttelse	IP23
ETIM 7	EC001040

### Dimensjoner

Vekt	3.9 kg
Leder tverrsnitt Al	16 ... 120 mm <sup>2</sup>
Leder tverrsnitt Cu	16 ... 120 mm <sup>2</sup>

### Funksjoner

Leder inkludert	6 x KG45.5 + 1 x KG45
Sikringskontakt	NH00
Antall poler	3+PEN
Bruks kategori	AC22B

### Sertifikater

Standarder	IEC 60947-3
------------	-------------

### ETIM

Max. rated operation voltage Ue AC	415 V
Rated permanent current Iu	160 A
Conditioned rated short-circuit current Iq	50 kA

Ensto Nor AS

Prof. Birkelands vei 26A  
Postboks 125, 0614 Oslo  
Norway

tel. +47 22 90 44 00  
fax +47 22 90 44 65

www.ensto.no



*Saves Your Energy*

**PRODUKTKORT/FDV**

13.2.2018

2/2

## **SZ160.32**

Suitable for fuses	NH00
Type of electrical connection of main circuit	Cable clamp
Type of control element	Long turning handle

---

Ensto Nor AS

Prof. Birkelands vei 26A  
Postboks 125, 0614 Oslo  
Norway

tel. +47 22 90 44 00  
fax +47 22 90 44 65

[www.ensto.no](http://www.ensto.no)