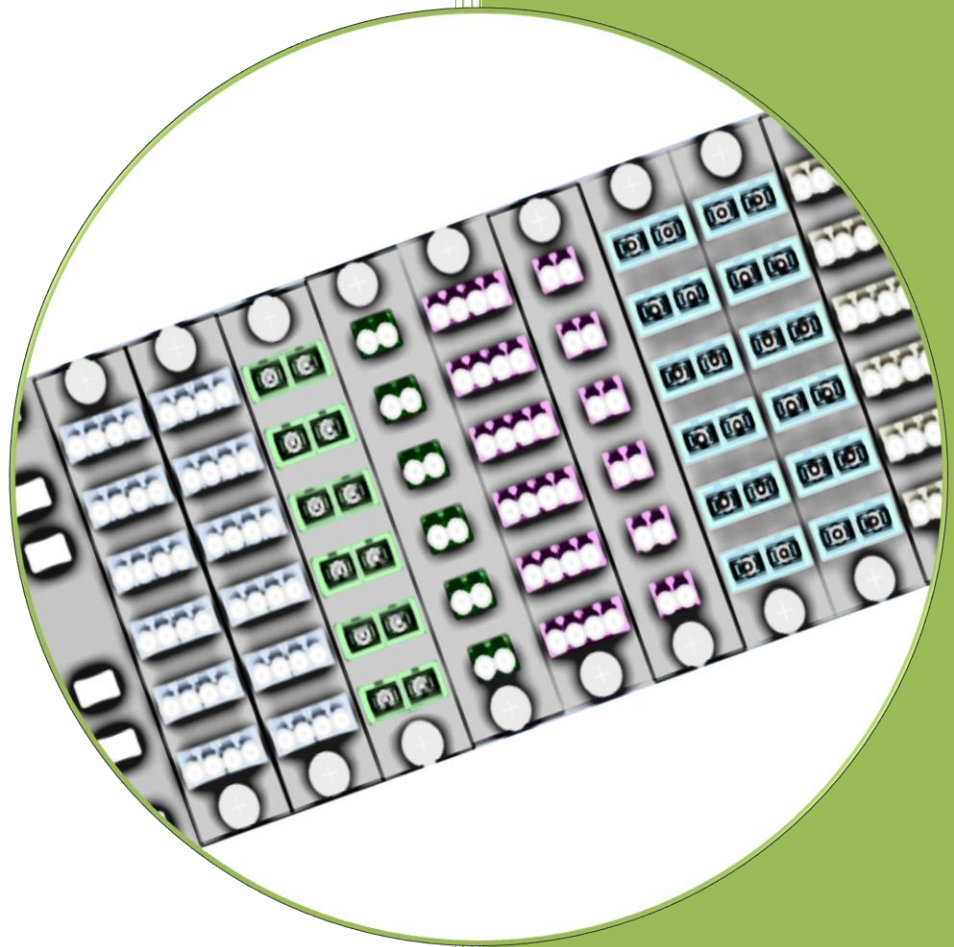


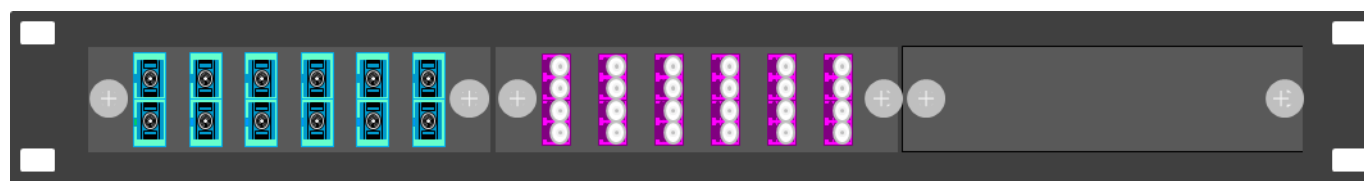
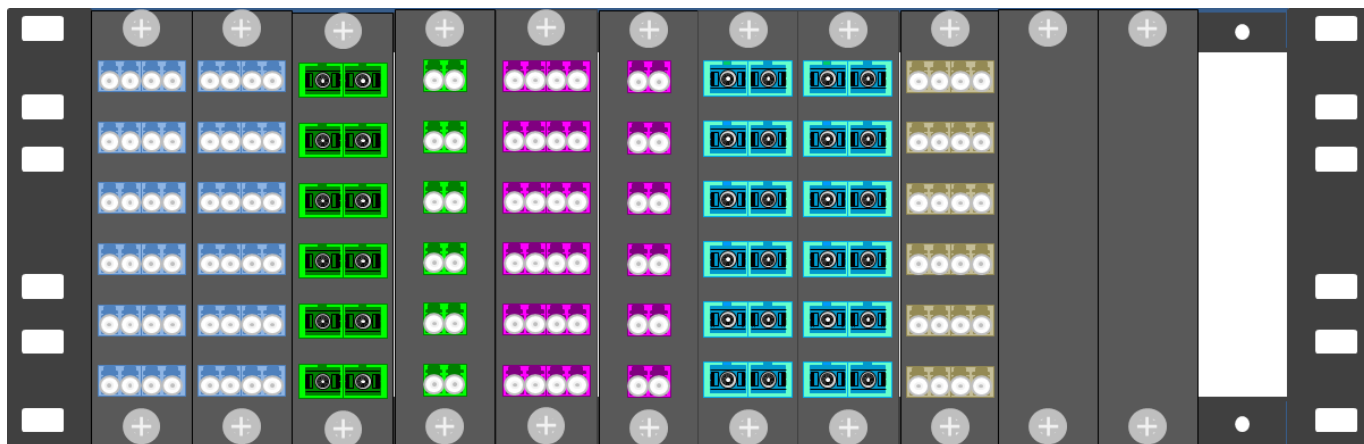


**METRIC**  
INDUSTRIAL

# MPS Modulært Patch System



**Modulært patch system** med kapasitet på inntil 288F på 3U. Systemet leveres som innstikksmoduler tilpasset modulært panel. Kapasiteten på hver innstikksmodul er 12/24/48F avhengig av type adapter og type modul. Systemet er skalerbart som gjør at forskjellige moduler kan plasseres i vilkårlig rekkefølge i panelene. Dette gir god fleksibilitet og mulighet for høy pakke tetthet. Modulene leveres komplett med pre-terminert kabel eller med fiberhale, avsluttet i LC eller SC kontakt.



- Modulært 1U eller 3U panel for montering i 19" stativ
- Inntil 3 moduler på 1U, inntil 12 moduler på 3U
- Høy pakketetthet, inntil 288 fiber (LC) på 3U
- Moduler med 12/24/48 fiber
- Adaptere med høy kvalitets keramiske (Zr) hylser
- Fabrikkmonterte fiber kontakter gir høy og stabil kvalitet
- Tilgjengelig med pre-terminert kabel eller med fiberhale
- Tilgjengelige kabeltyper: AXAI, AXXI eller QXXI(QXAI)
- Fargekoding i samsvar med EN 50173-1

### **Spesifikasjoner:**

#### **Panel:**

Dim. (B x H x D)	12 moduls	133,35(3U) x 483(19") x 20 mm
	3 moduls	44,45(1U) x 483(19") x 70 mm
Vekt panel u/moduler	12 moduls	0,85kg
	3 moduls	0,65kg
Materiale	Aluminium, pulverlakkert	
Farge	Signalsort RAL 9004	

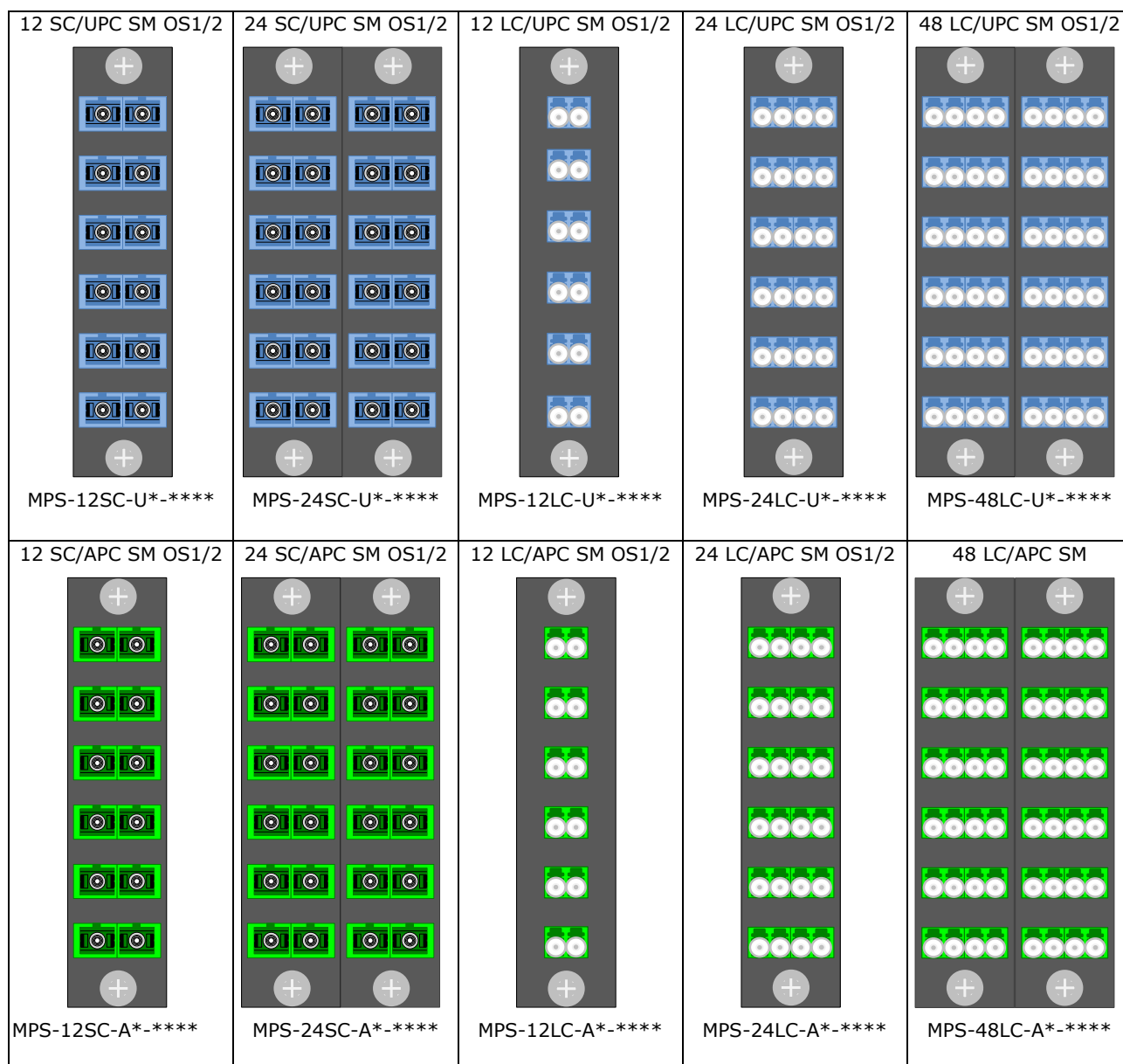
#### **Moduler:**

Dim. (B x H x D)	Enkel	29,5 x 133 x 20
	Dobbel	59,0 x 133 x 20
Vekt u/kabel	Enkel	Fra ca. 0,6 kg avhengig av bestykning
	Dobbel	Fra ca. 1,2 kg avhengig av bestykning
Materiale	Aluminium, pulverlakkert	
Farge	Signalsort RAL 9004	

**Kontakter:**

		LC			SC		
		UPC	APC	MM	UPC	APC	MM
Terskel verdi	IL (dB)	<0,35	<0,35	<0,35	<0,35	<0,35	<0,35
Typisk verdi	IL (dB)	0,12	0,15	0,14	0,12	0,15	0,14
Terskel verdi	RL (dB)	>50	>60	>30	>50	>60	>30
Typisk verdi	RL (dB)	53	62	32	53	62	32

For detaljert spesifikasjon på kontaktens avslutning og poleringskvalitet se datablad: DS-GC-00036-1 og DS-GC-00037-1  
 For detaljert spesifikasjon på adaptere, se datablad: DS-GA-00010-1

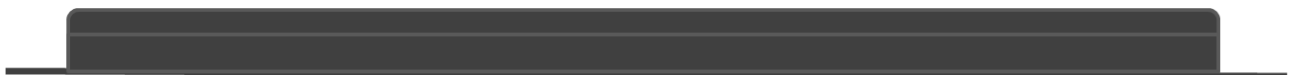
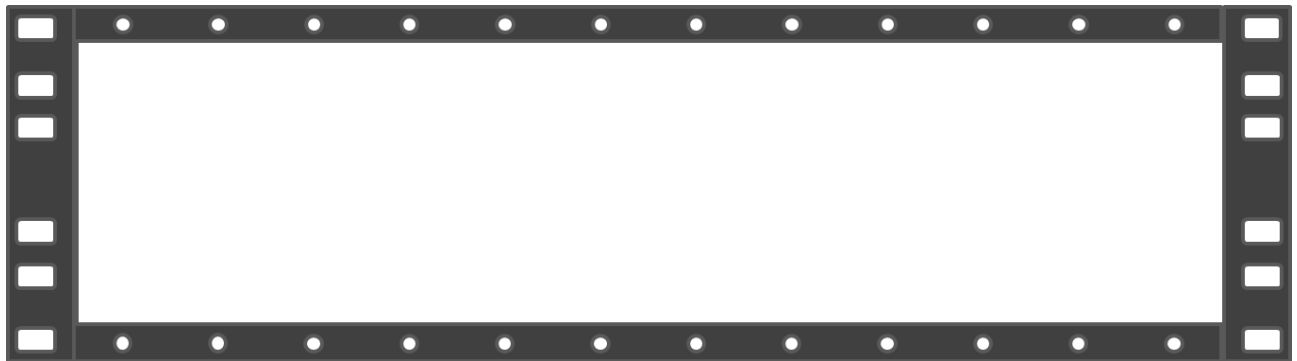


<p>12 SC/PC OM1/OM2</p>  <p>MPS-12SC-**-****</p>	<p>24 SC/PC OM1/OM2</p>  <p>MPS-24SC-**-****</p>	<p>12 LC/PC OM1/OM2</p>  <p>MPS-12LC-**-****</p>	<p>24 LC/PC OM1/OM2</p>  <p>MPS-24LC-**-****</p>	<p>48 LC/PC OM1/OM2</p>  <p>MPS-48LC-**-****</p>
<p>12 SC/PC OM3</p>  <p>MPS-12SC-3*-****</p>	<p>24 SC/PC OM3</p>  <p>MPS-24SC-3*-****</p>	<p>12 LC/PC OM3</p>  <p>MPS-12LC-3*-****</p>	<p>24 LC/PC OM3</p>  <p>MPS-24LC-3*-****</p>	<p>48 LC/PC OM3</p>  <p>MPS-48LC-3*-****</p>
<p>12 SC/PC OM4</p>  <p>MPS-12SC-4*-****</p>	<p>24 SC/PC OM4</p>  <p>MPS-24SC-4*-****</p>	<p>12 LC/PC OM4</p>  <p>MPS-12LC-4*-****</p>	<p>24 LC/PC OM4</p>  <p>MPS-24LC-4*-****</p>	<p>48 LC/PC OM4</p>  <p>MPS-48LC-4*-****</p>

**MPS-10-0300-MOD (1U panel)**



**MPS-30-1200-MOD (3U panel)**



## **Bestillings informasjon:**

Modulærpanel MPS 19" 1U: MPS-10-0300-MOD  
Modulærpanel MPS 19" 3U: MPS-30-1200-MOD  
Blindplate: MPS-01-1200-PLT  
Innstikksmoduler:

MPS-XXXX-XXXX-XXX-XXX

### **Antall fiber**

12  
24  
48 (kun LC)

### **Kontakt type i innstikksmodul**

01=LC/PC MM      04=SC/PC MM  
02=LC/UPC SM    05=SC/UPC SM  
03=LC/APC SM    06=SC/APC SM

### **Fibertype**

01=MM 62,5/125 OM1  
02=MM 50/125 OM2  
03=MM 50/125 OM3 Bøy insensitiv fiber  
04=MM 50/125 OM4 Bøy insensitiv fiber  
09=SM 9/125 G.657A1 OS1/OS2 (100% kompatibel med G.652D)

### **Kabel type**

11=AXAI I/O-W  
13=QXXI I/O-W  
14=AXXI I/O-W  
15=QXXI I/O-W Micro Sheath  
16=ADDS Slim

### **Kabel lengde**

005=5 mtr      020=20 mtr  
010=10 mtr    025=25 mtr  
015=15 mtr    Osv....

### **Avslutning kabel**

0=Pigtail  
1=Preterminert med trekktube  
2=Preterminert uten trekktube (kontakter pakkes i bobleplast for beskyttelse)

### **Kontakt type på kabel**

00=Pigtail      08=ST/UPC SM  
01=LC/PC MM    09=FC/PC MM  
02=LC/UPC SM    10=FC/UPC SM  
03=LC/APC SM    11=FC/APCN SM  
04=SC/PC MM    12=FC/APCR SM  
05=SC/UPC SM    13=E2000/PC MM  
06=SC/APC SM    14=E2000/UPC SM  
07=ST/PC MM    15=E2000/APC SM

### **Eksempler:**

MPS-2405-0914-010-000: Innstikksmodul, 24 SC/UPC 10 mtr. pigtail, AXXI kabel  
MPS-2403-0913-030-000: Innstikksmodul, 24 LC/APC 30 mtr. pigtail, QXXI kabel  
MPS-4801-0411-015-101: Innstikksmodul, 48 LC/OM4 15 mtr. patch, AXAI kabel, med trekktube