



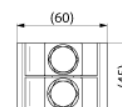
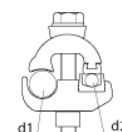
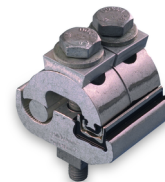
Saves Your Energy

PRODUKTKORT/FDV

21.8.2018

KG36

Navn:	Skinneklemme
	Skinne-/trafoklemme Al 50-240mm ² / Cu 10-95mm ²
Type:	KG36
GTIN:	6418677400223
EI-nummer:	2877975
Beskrivelse:	For tilkobling av Al/Cu ledere til skinnesystemer. Tilpasset Ensto skinnesystem PSS10, PSS85, PSS127 eller PSS242. Utført i korrosjonsbestandig aluminiumslegering.
Pakke:	25/1750
Enhet:	STK



Teknisk spesifikasjon

Rangeringer

ETIM 7 EC000001

Mekanisk

Tiltrekningsmoment 44 Nm

Dimensjoner

Vekt 0.34 kg
Leder tverrsnitt Al 50 ... 240 mm²
Leder tverrsnitt Cu 10 ... 95 mm²
Lederdiameter mm Al 7.7-20 / Cu 3.5-12.5
Max tykkelse på skinne 10 mm

Funksjoner

Bolt 2xM10

Tegningssymbol

d1 Al 7.7-20
d2 Cu 3.5-12.5

ETIM

Suitable for Flat rail
Width clamp 60 mm
Max. conductor cross section 240 mm²
Suitable for round conductor connection x
Suitable for sector conductor connection x
Suitable for strip conductor connection x

Ensto Nor AS

Prof. Birkelands vei 26A
Postboks 125, 0614 Oslo
Norway

tel. +47 22 90 44 00
fax +47 22 90 44 65

www.ensto.no