

ENSTO

Skjøtekkasse

For Universalkabel®

Skjøtekkasse for provisoriske anlegg. Med jordspyd, strekkavlastning og låsbart lokk. Skjøtekkasse 2-veis i bunnen. Laget slik at den kan benyttes på forrige generasjon plugger og kontakter.



For provisorisk anlegg

Kan brukes som provisorisk anlegg i forbindelse med ombygginger eller flytting av eksisterende anlegg.

I beredskap

Kan inngå i nettselskapets beredskapsmateriell for bruk ved havari på eksisterende kabler.

På anlegg

Populær hos anleggsentreprenører der HS-anlegg ofte flyttes omkring på riggplasser etc.

Ved ombygging av luftlinjer

I kombinasjon med Universalkabel på beredskapstrømmel, kan man forbikoble den gamle linjetraseen slik at man kan jobbe uhindret med oppgradering av stolper og annet materiell. Til og frakobling kan utføres AUS.

Ved tunelldrif

Meget godt egnet til forsyning på tunellstiffen. Universalkabel henges i tunellstaket og skjøtes med den lille skjøtekkassen som har fester for wire oppspent i taket.

Better life.
With electricity.

Vi designer og leverer pålitelige og smarte elektriske løsninger og kompetanse for distribusjonsnett og bygninger.

ensto.no

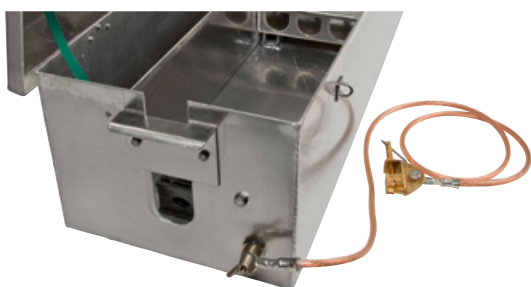
Skjøtekasse

For Universalkabel®

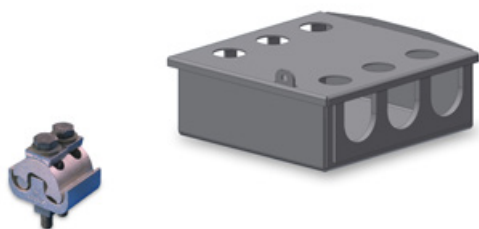
Skjøtekassene kan benyttes til provisoriske anlegg eller som en del av bedriftens beredskapsmateriell.

Utvalg

El nr.	Type	Dimensjoner
11 701 37	Skjøtekasse stor komplett, 250A	1720x432x304
11 701 36	Skjøtekasse liten, 250A	110x285x275
11 678 02	Skjøteplugg 250A, CU250	Interface A
11 673 38	Rettkontakt 250A 12/24kV for Excel/Fxcel	10-25mm ²
11 667 25	Ombyggingssett 3- til 1-leder 24kV	10-95mm ²



- Jordspyd og jordlisse i eget rom.
- Låsbart lokk.
- Jordskruer og festeklemme.
- Strekkavlastninger.
- Varselskilt.
- Liten skjøtekasse er ferdig montert i den store.



- Liten kasse er låsbar og kan benyttes alene i for eksempel tunneller eller annet anleggsområde.
- Mulighet for kapasitiv spenningsmåling.
- Ferdige hull for KG klemmer til å feste på wire i f.eks. tunelltak.



- Skjøteplugg CU250 etter interface A.
- Rettkontaktene holdes på plass sammen med skjøtepluggen, i den lille kassen, man trenger derfor ikke festebøyler.
- Kassen er tilpasset nye og gamle kontakter/plugger.



Skjøtekassene er tilpasset våre rettkontakter med mekanisk kabelsko for Al og Cu. Kapasitivt målepunkt som er tilgjengelig gjennom lokket i kassen gjør det sikkert å spenningsmåle anlegget. For gjennomføring type "A" etter EN50181.



Ombyggingssett fra 3-leder til 1-leder.

ENSTO
ensto.no

Ensto Nor AS
Professor Birkelandsvei 26A
1081 OSLO
Norway

