

IP 66 | TYPE 4, 12, 13 | IK 10 (single door); IP 55 | TYPE 12,



Dette kombinerbare kontrollsystemet av lakkert stål, MPC, har en beskyttelsesgrad på IP 55/56. Det inkluderer tre utskiftbare deler, topp, bord og bunn. Systemet er svært fleksibelt, og de forskjellige mulige kombinasjonene kan oppfylle mange krav til design. Den ergonomiske utformingen av topp- og bordenheten muliggjør enkel installasjon og tilgang til HMI-utstyr, og øker tilgjengelig monteringsplass. Paneler av rustfritt stål kan brukes som et alternativ for noen deler av konsollen, i tilfelle de blir utsatt for kjemikalier osv.

Materiale: Hoveddel og dør: 2 mm lakkert stål. Bakplate: 1.5 mm lakkert stål. Bunnplater: 1.2 mm galvanisert stål. Montasjeplate: 2.5 mm galvanisert stål.

Skap: Brettet og sveiseskjøtet. Konsollkonstruksjonen består av en base som gir avstand mellom gulvet og den nedre delen av døren, som fungerer som en integrert sokkel.

Dører og paneler: Enkelbrettet overflate montert med hengsler for venstre- og høyreåpning av basedør. Toppseksjon og bordplater holdes åpne av selvkoblende/selvtuløsende mekaniske plateholdere. Skjulte hengsler gir 90° åpning på platen. Doble dører på 1200 og 1600 mm brede bunn-enheter.

Montasjeplate: Standard for bunn-enhet. Monteres med festebraketter på C-skinne, topp og bunn for dybdejustering. Valgfritt for bord- og toppseksjon-enheter.

Lås: DIN-låser med 3 mm bolt for toppseksjon og bordenhet. 2 DIN-låser med 3 mm boltelåser for basen. Andre alternativer er tilgjengelige; se avsnitt om veggmontering.

Kabel inngang: Bunnåpning i bunnseksjon for kabelføring. Bunnplater for kabelgjennomføring leveres som standard.

Jording: Skruer med M8-gjenger på skap, dører og bakplater.

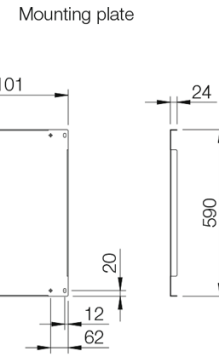
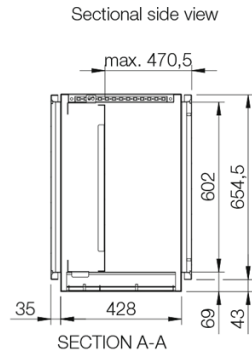
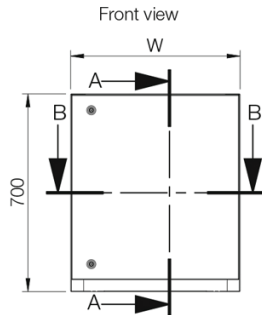
Overflatebehandling: MPC: RAL 7035 strukturpulverbelegg.

Tetthetsgrad: Enkeltjør: IP 66 | TYPE 4, 12, 13 | IK 10. Doble dører: IP 55 | TYPE 12, 13 | IK 10.

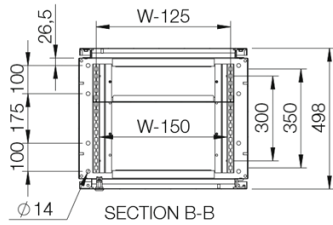
Levering: Bunn-enheten leveres med monteringsplate som standard. Bord- og toppseksjonsenheter kommer med monteringsplater som tilbehør. Alle topp- og baseåpninger kan lukkes ved å velge riktig ekstraplate. Det leveres passende skiver og muttere for de ulike jordingsskruene.

Base unit with mounting plate

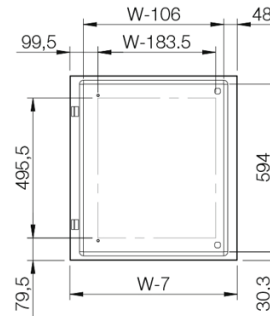
Single door



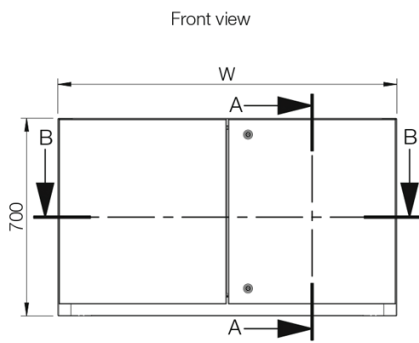
Sectional top view



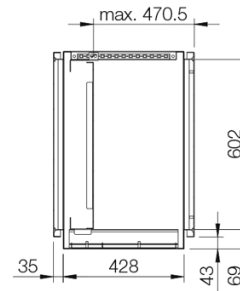
Inside door view



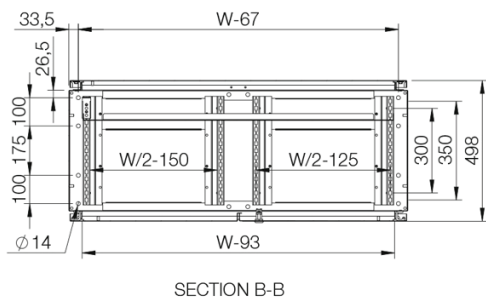
Double door



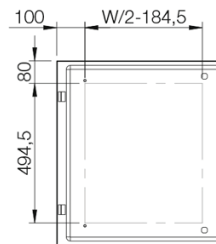
Sectional side view



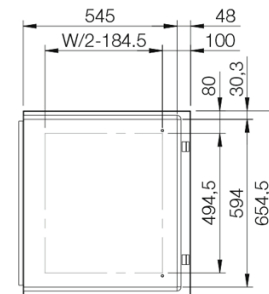
Sectional top view



Inside right door view



Inside left door view



Toppseksjon | Stål

Dimensjon på skapet			
H	B	D	Artikkel nr.
500	600	494	MPC061R5
500	800	494	MPC081R5
500	1000	494	MPC101R5
500	1200	494	MPC121R5
500	1600	494	MPC161R5

Pultenhet | Stål

Dimensjon på skapet			
H	B	D	Artikkel nr.
250	600	985	MPC062R5
250	800	985	MPC082R5
250	1000	985	MPC102R5
250	1200	985	MPC122R5
250	1600	985	MPC162R5

Base enhet med montasjeplate| Lakkert stål

Dimensjon på skapet			Dimensjon på montasjeplaten		Anvendbar dybde	Artikkel nr.
H	B	D	h	b	d	
700	600	500	590	499	470.5	MPC063R5
700	800	500	590	699	470.5	MPC083R5
700	1000	500	590	899	470.5	MPC103R5
700	1200	500	590	1099	470.5	MPC123R5
700	1600	500	590	1499	470.5	MPC163R5

Merk: Bare 1200 mm og 1600 mm brede konsoller har doble dører.

